

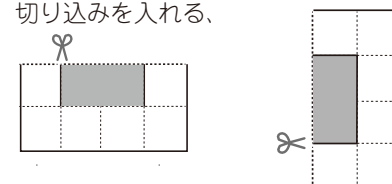
かわり絵パズル ー白タイプー

きりとりせん - - - - おりせん

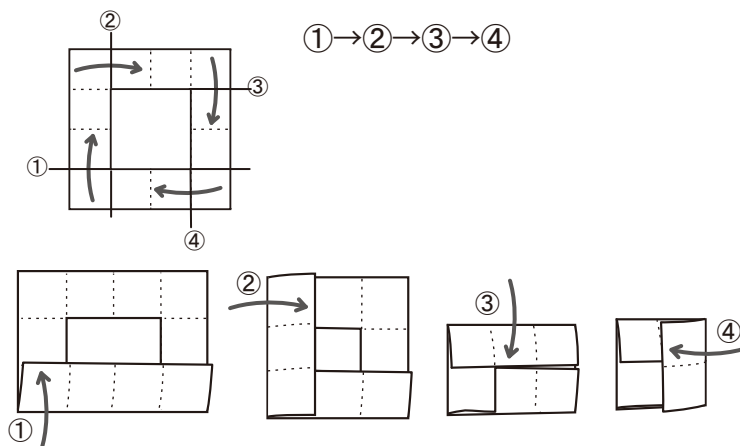


つくりかた

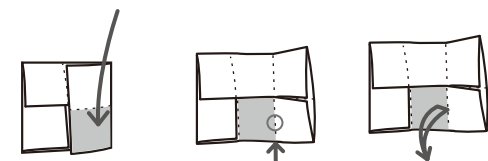
1. まわりを切る。
2. 図のように半分に折って、切り込みを入れる。
3. たてよこを逆にして同じように切り込みを入れ、まん中の四角を切りぬく。



4. 図のように、時計回りの順に折る。



5. この面（3重になっている）の底の面が一番上に来るように



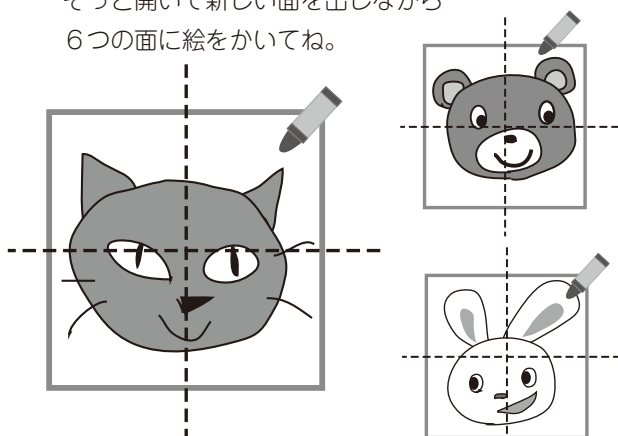
この谷折り線を山折りに変えてくるっとひっくり返す。

6. 4つの面が、かざぐるまのように同じ方向に回転するような形になったら完成。



あそびかた

たてやよこ、半分に折ってそっと開いて新しい面を出しながら6つの面に絵をかいてね。



※はさみは おとなのひとと いっしょに つかおうね。