



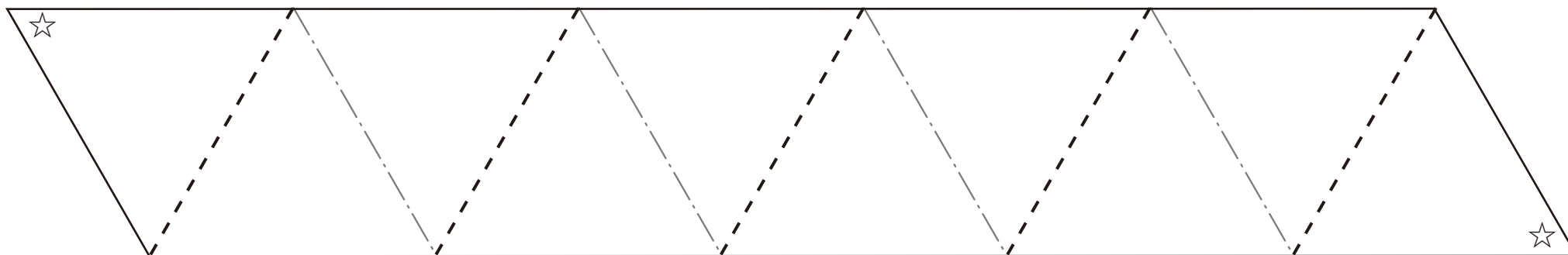
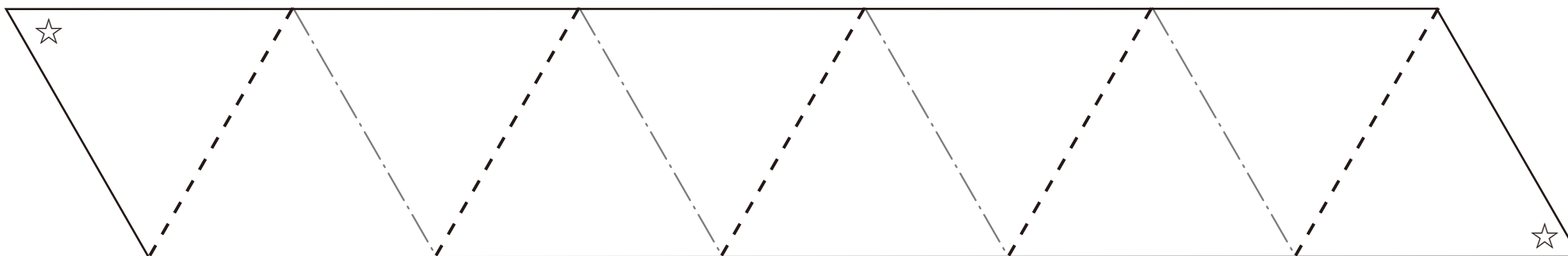
# 六角がえし

## ー白タイプー

白い紙で作るときは、裏面も使うので半分の大きさを作ります。  
六角返しを完成させてから、一面ごとに絵をかきましょう

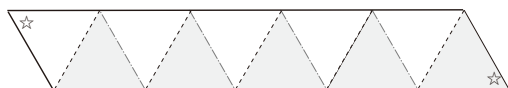
--- やまおりせん 

- - - たにおりせん 

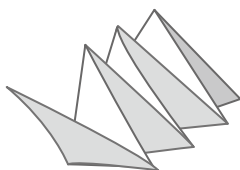


### つくりかた

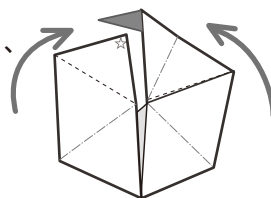
1. かたち に 切る。



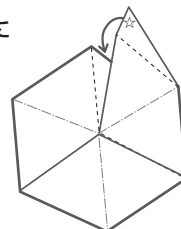
2. やまおり→たにおり→やまおり… と、  
アコーディオンのように 三角に折る。



3. 折り線にそって折り、  
六角形を作る。



4. ☆の裏面（2面）に  
のりをつけて  
はり合わせる。



### あそびかた

図のように持って、真ん中から開いてね。  
くるくるっと3つの面が出てくるよ。  
新しい面を出して、3枚の絵をかいてね。  
絵がくるくるかわるよ！

